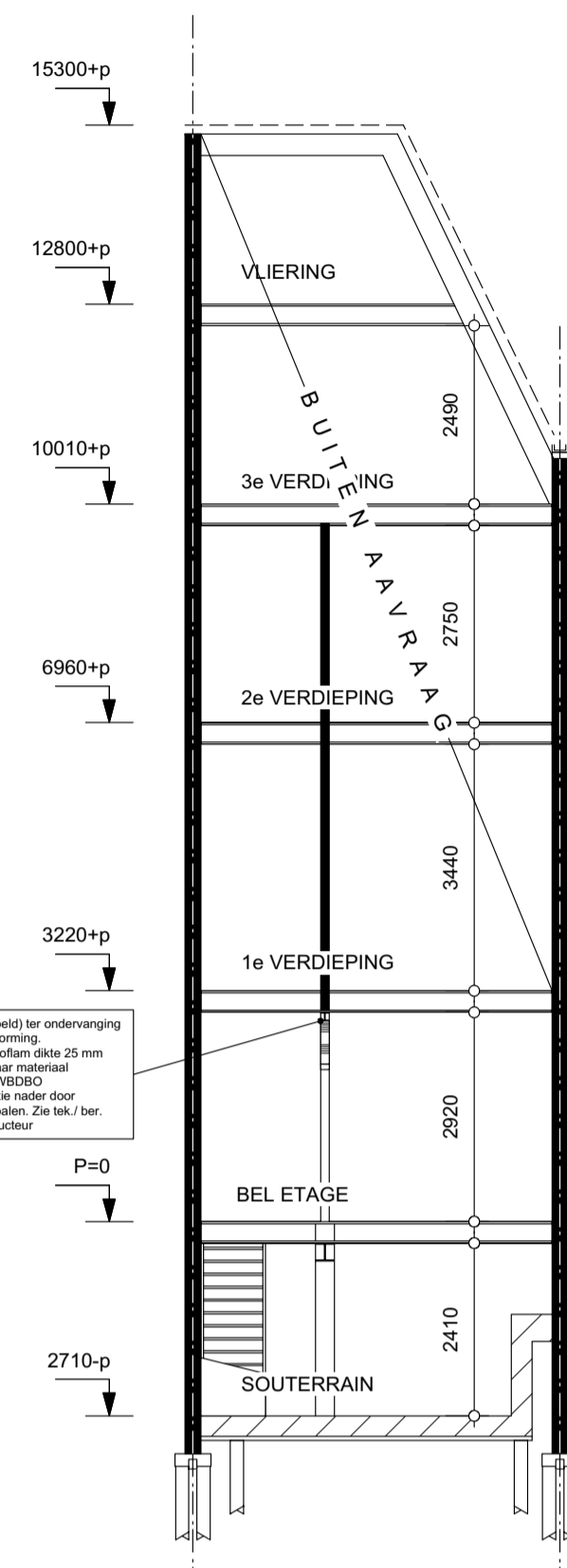


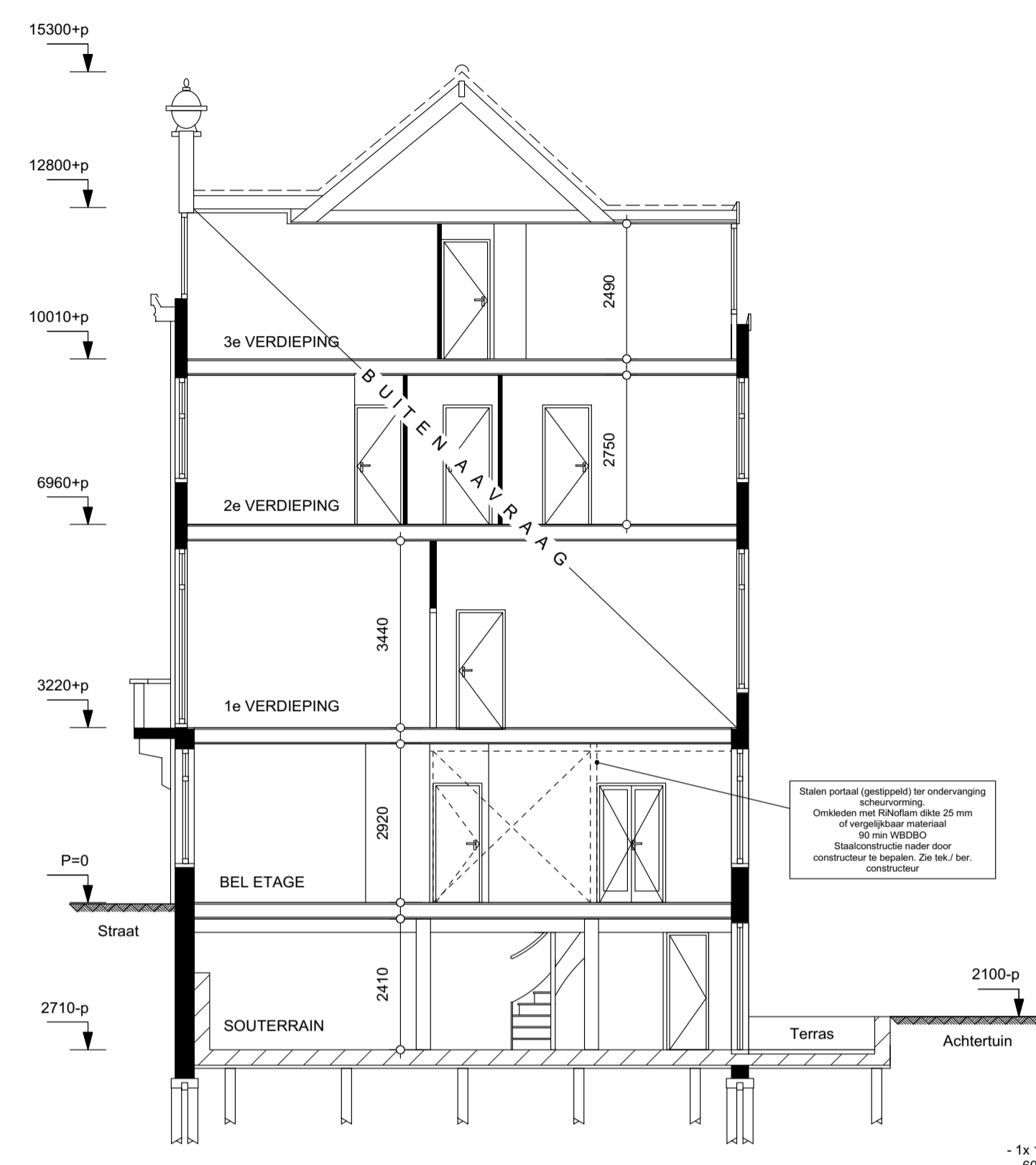
VOORGEVEL
Schaal 1:100
VOORGEVEL ONGEWIJZIGD



ACHTERGEVEL
Schaal 1:100
ACHTERGEVEL ONGEWIJZIGD

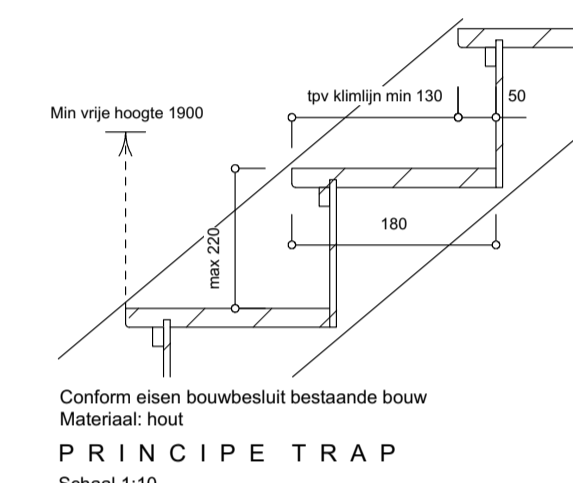
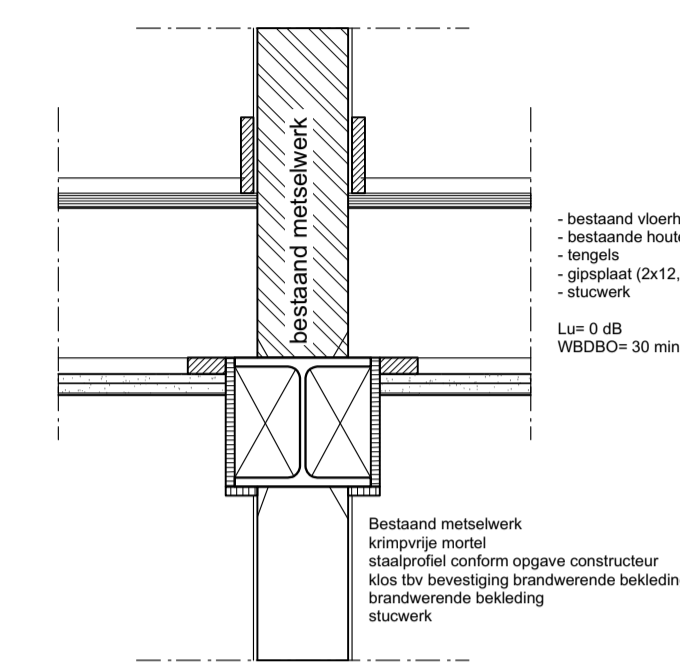


DWARSDOORSNEDE A - A
Schaal 1:100

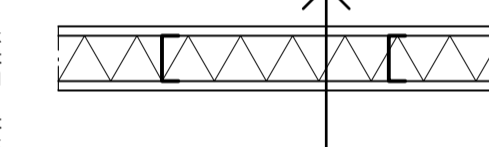


LANGSDOORSNEDE B - B
Schaal 1:100

PRINCIPE DETAIL B
brandwerende bekleding stalen ligger
schaal 1:10



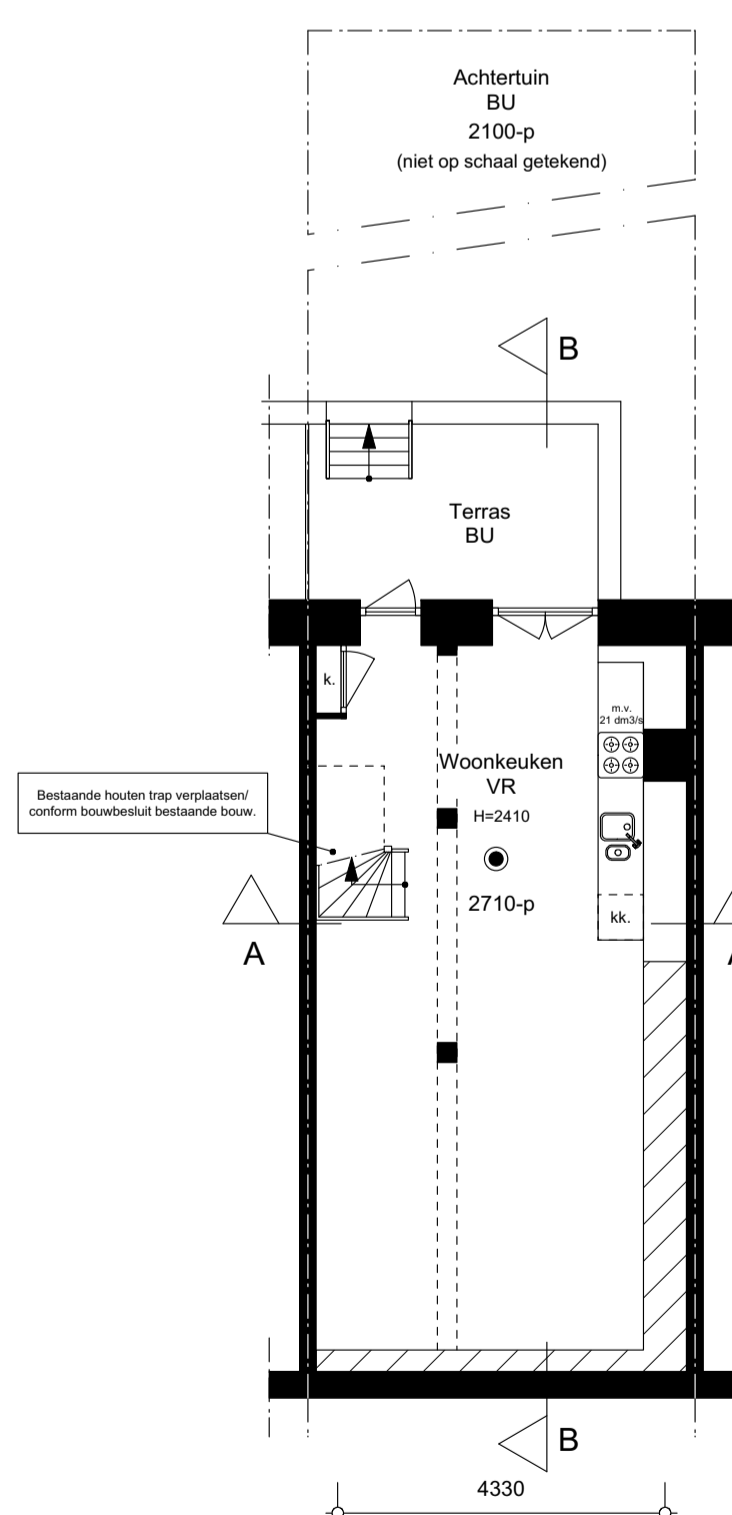
PRINCIPE TRAP
Schaal 1:10



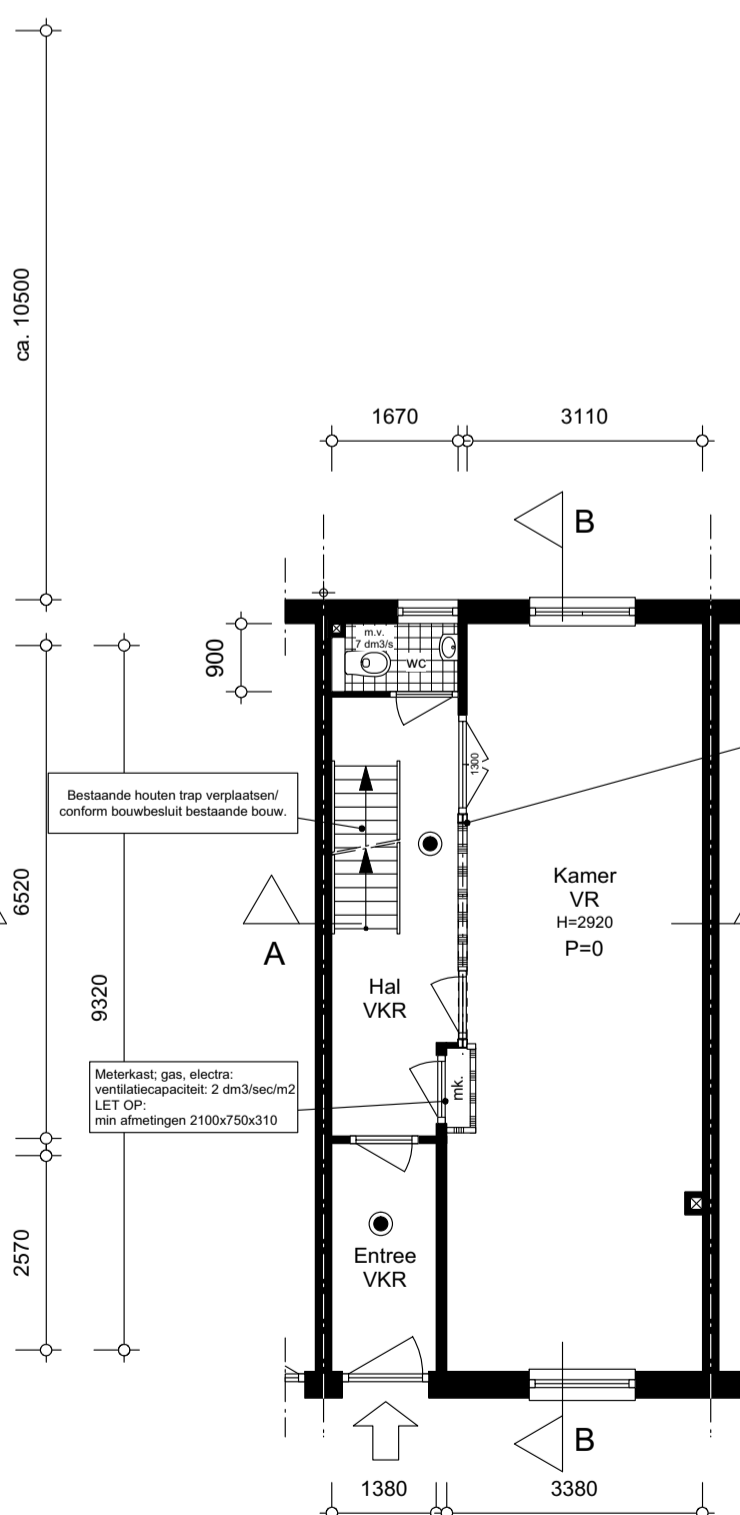
BINNENWAND
Schaal 1:10

LEGENDA

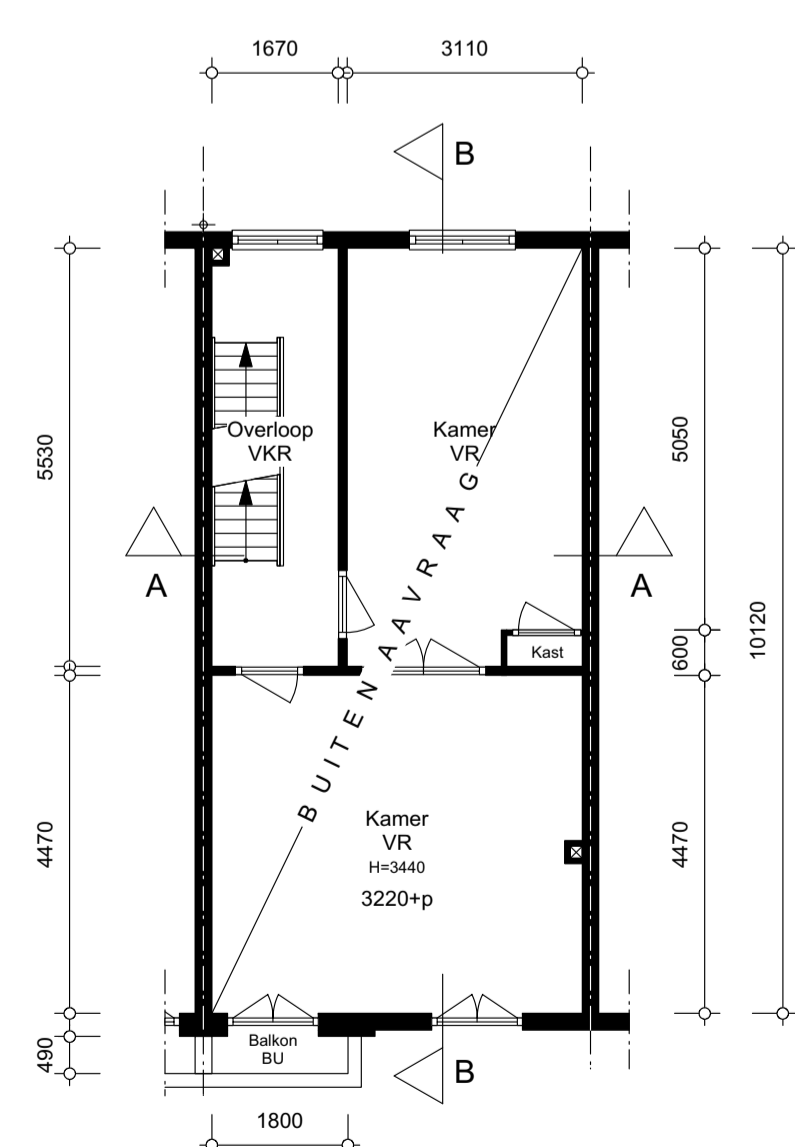
	bestaande wanden
	bestaand beton
	bestaande houten wanden
	nieuw metselwerk
	lichte scheidingwand (metalstud)
	isolatie
	mechanische ventilatie
	natuurlijke ventilatie
	centrale verwarmingsketel
	hemelwaterafvoer
	standleiding
	rookmelder 220V
	meterkast
	wbdo 60 minuten brandwerend conform nen6068
	wbdo 30 minuten brandwerend conform nen6068
	deur wbdo 30 minuten brandwerend + zelfsluitend
	30 minuten brandwerend
	60 minuten brandwerend
	algemene noodverlichting (nen-en1838)
	aanduiding richting uitgang (nen6088+en1838)
	transparante verlichting met pictogram nooduitgang
	brandslanghaspel 6.6.3/4", l=15m
	nieuw raam
	nieuwe deur(en)
	Gemeenschappelijke verkeersruimte
	Verkeersruimte
	Verblijfsruimte
	Bedruimte
	Buitenruimte
	Kast
	Meterkast
	Bergruimte
	Centrale verwarmingsketel
	Watercloset
	Wasmachine
	Schouw
	Trap
	Rookkanaal/leidingschacht



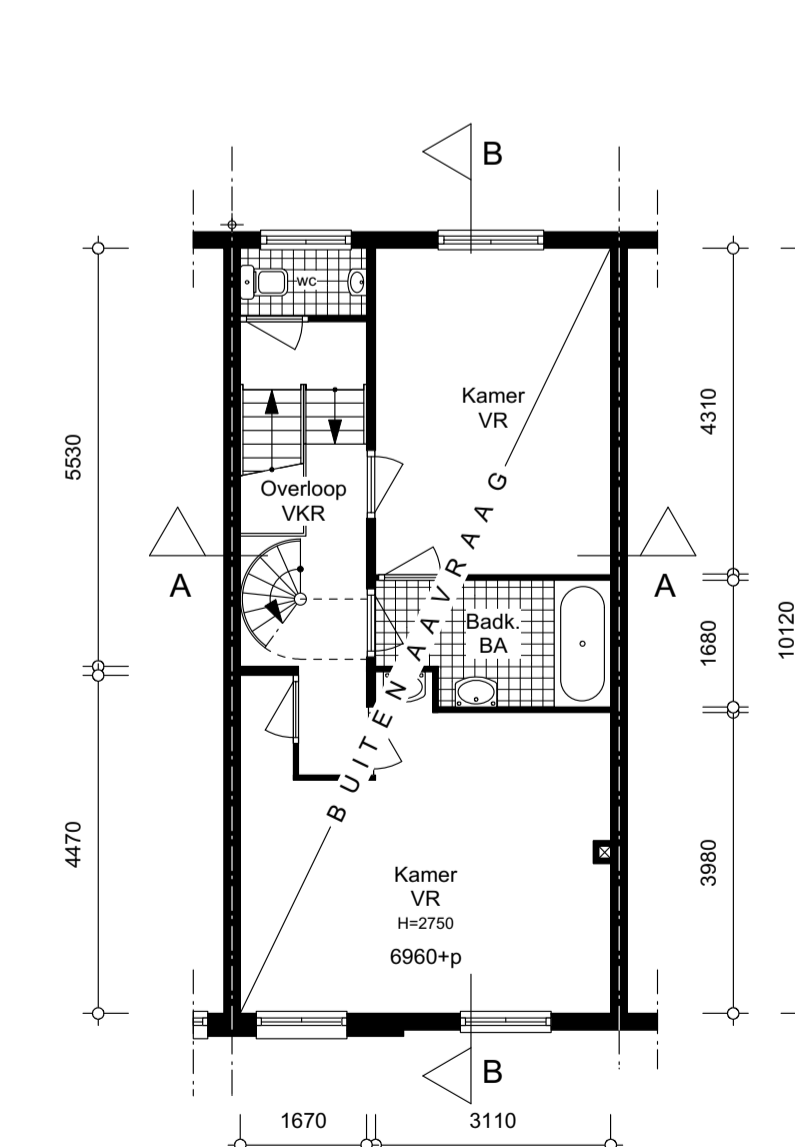
SOUTERRAIN
Schaal 1:100
Ventilatie conform NEN 1097



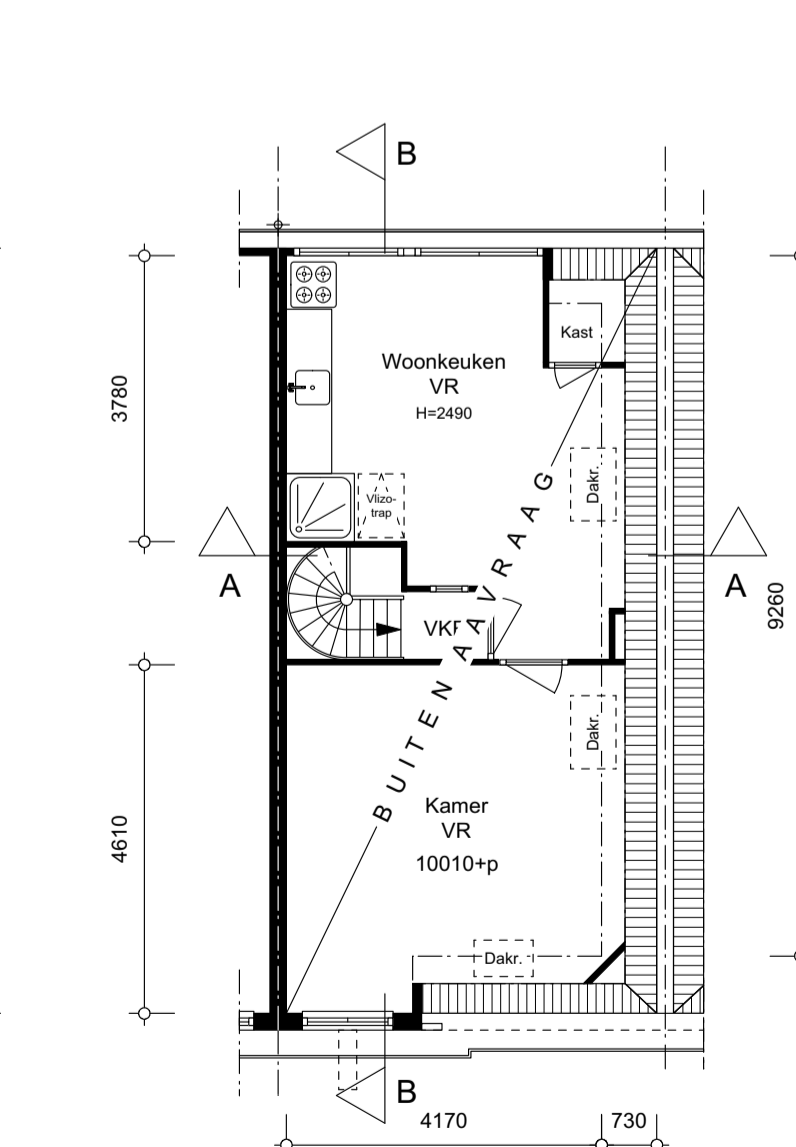
BEL ETAGE
Schaal 1:100
Ventilatie conform NEN 1097



1e VERDIEPING
Schaal 1:100
BUITEN AANVRAAG, ONGEWIJZIGD



2e VERDIEPING
Schaal 1:100
BUITEN AANVRAAG, ONGEWIJZIGD



3e VERDIEPING
Schaal 1:100
BUITEN AANVRAAG, ONGEWIJZIGD

ALGEMEEN

- Vrije doorgang binnendeuren min. 850mm
- Opstelplaats CV-ketel NEN 8087 (mechanisch geventileerd)
- Toevoer verbrandingslucht conform NEN 1087; NEN 8087
- Afvoer van de rook conform NEN 2757
- Mech. geventileerde ruimte:
 - Capaciteit toelustruimte: 7 dm³/sec/m²
 - Capaciteit badruimte: 14 dm³/sec/m²
 - Capaciteit verblijfsruimte met opstelplaats voor een kooktoestel: 21 dm³/sec/m²
 - De luchtdichtheid van verse lucht in de leefzone van een verblijfsgebied: maximaal 0,2 m/s
- Meterkast: gas, elektr.
- Ventilatiecapaciteit: 2 dm³/sec/m²
- LET OP: min afmetingen 2100x750x310
- Brandwerendheid:
 - Draagconstructies 30 min. brandwerend
 - Hoofdraagconstructies 90 min. brandwerend
 - Thermische eigenschappen conform NEN 1068
 - Luchtdoorlatendheid van het pand conform NEN 2686
 - De karakteristieke geluidswering, van de afwendige scheidingenconstructie, geluidsabsorptie en nagalmtijd zijn conform NEN 5077
 - Wateropname scheidingenconstructies badruimte toelustruimte conform NEN 2778, tegelwerk minimaal 1200 hoog en t.p.v. douche/bad 2100 hoog
 - De trappen en vloeren hebben een wbdo met betrekking tot bezwijken van ten minste 30 minuten en hebben daarmee de minimale eisen conform NEN 6702
 - Alle toegepaste materialen voldoen aan NEN 6702
 - Tegelafwerking is geen lagplan
 - W-installatie conform NEN 1006
 - E-installatie conform NEN 1010
 - Ventilatie MK conform NEN 1087
 - Voorzieningen hemelwater, afwater en faecaliën conform NEN 2115
 - De brandwerendheid conform NEN 5087 & 5096
 - Het versen van ratten en muizen conform afd. 3.17 van het bouwbesluit
 - Voor constructieve gegevens zie tekeningen en berekeningen constructeur
 - Voor installatie gegevens zie tekeningen en berekeningen installateur
 - Voor kozijngegevens zie tekeningen kozijnleverancier
 - Voor trapgegevens zie tekening trapleverancier

SITUATIE



P.C. Hoofdstraat 149 | sectie: R | perceel: 585
Gemeente Amsterdam

Dit is geen werktekening alle maten in het werk nameten

Studio Haver BV Keizersgracht 23 1015 GD Amsterdam 06-30417999	versienr. 180423
P.C. Hoofdstraat 149 te 1071 BT Amsterdam	Adres
Nieuwe situatie	Tekeningen
Aanvraag omgevingsvergunning	Betreeft
schaal 1:100	format A1
maten in mm	datum 23 april 2018
	Tek.nr. 180423PCHOFTSTR149_1N1